

2014翔愛祭 作詞コンテスト課題曲

♩ = 166

作曲：サワグチ教授

A

歌メロ

1 2 3 4 5 6 7 8 9 0 1 2

3 4 5 6 7 8 9 0 1 2 3

A'

4 5 6 7 8 9 0 1 2 3 4 5

6 7 8 9 0 1 2 3 4 5 6 7 8 9 0 1 2

B

V

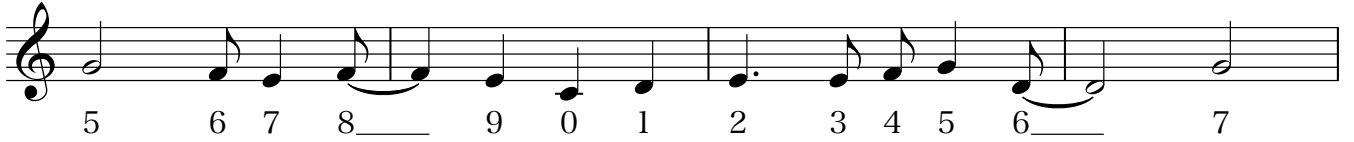
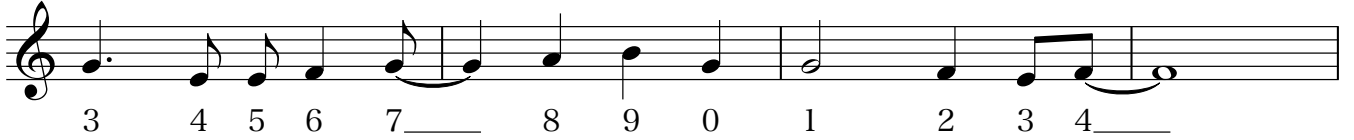
3 4 5 6 7 8 9 0 1 2 3 4 5 6 7 8 9

0 1 2 3 4 5 6 7 8 9 0 1 2

※歌詞の数字は文字数の目安です。

2

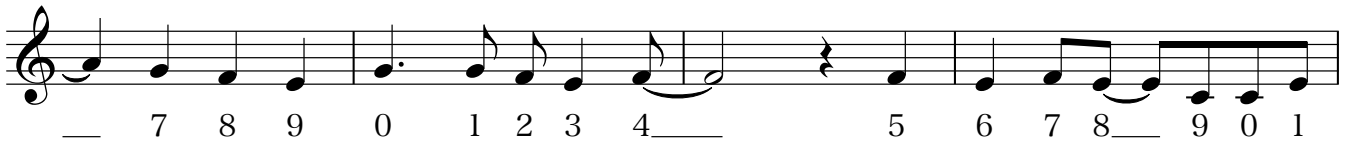
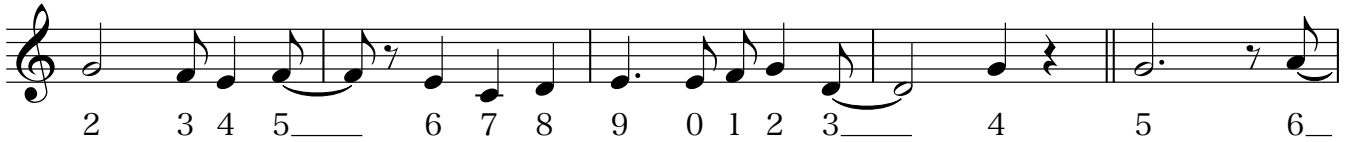
C



C'



D



これら全てをもう1度くり返します。